

# GE M'INFORME

Décembre 2020- NUMERO 014

## LE GEM 37

Le GEM (Groupe d'Entraide Mutuelle) est un espace d'accueil et de solidarité. Il se situe en Indre-et-Loire sur les territoires de Tours Centre, Tours Nord et Loches. Les adhérents de l'association y sont très actifs et participent à la vie associative.

*« La réalité laisse beaucoup de place à l'imagination. »*

John Lennon



## Noël à Tahiti

Par le GEM Sud Touraine

Nous nous sommes demandés comment Noël se passe dans d'autres pays. Nous nous sommes renseignés aujourd'hui sur internet des traditions à Tahiti.

En décembre à Tahiti, c'est l'été ; avec des fortes chaleurs et des pluies abondantes, la nature est luxuriante pendant la période des fêtes de Noël. Les décorations sont donc principalement florales pour cette fête.

L'arbre de Noël est appelé « aito », ce qui signifie arbre de fer. Les décorations sont plutôt faites en coquillages, plumes...

Les tahitiens s'habillent généralement en blanc, ou blanc et rouge.



Le ma'a (le repas en tahitien) est très souvent composé d'un cochon grillé ou de poisson cru. En dessert, on peut déguster le poe qui est un plat à base de purée, souvent de banane, d'amidon et de lait de coco. Des chants et des danses accompagnent ce repas et bien sûr, chacun attend Tane Metua Noera, le père Noël !

Joyeux Noël, « ia'oa'oa'i te noera », à tous !

## Visite de Montrésor

Par le GEM Sud Touraine

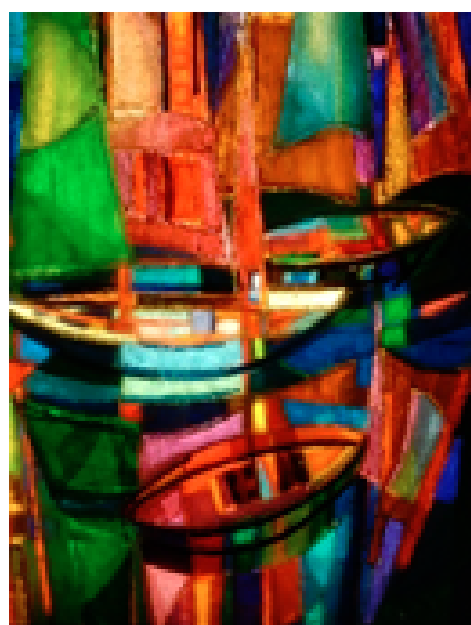
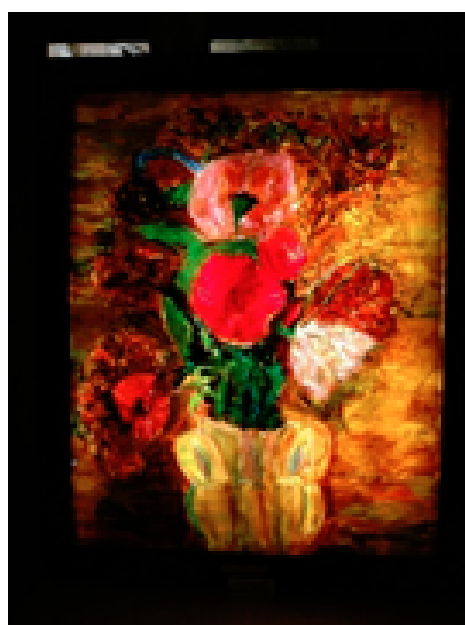
Avant le deuxième confinement, Samedi 3 octobre, Nous sommes allés visiter le village de Montrésor, Nous avons vu une exposition de vitraux.

Cela nous a beaucoup plu ; c'était joli, lumineux, coloré...

Ensuite nous nous sommes promenés dans ce joli village.

Nous avons envie d'y retourner au printemps, pour y faire une randonnée et un pique-nique.

Nous aimerions faire découvrir ce village aux GEMs de Tours.



## Devinette

Par le GEM Sud Touraine

Quelle différence y a-t-il entre une girouette et un horloger ?

et la girouette montre le vent.

Réponse: L'horloger vend des montres

## Chateau de Chenonceau

Par le GEM de Tours Nord

Une belle sortie au Château de Chenonceau où nous avons découvert les jardins avec les fleurs, les animaux et l'intérieur du château avec les cuivres, les chambres et les tableaux. Nous avons apprécié pouvoir faire cette sortie entre les deux confinements. Le temps était magnifique.

*Patricia et Océane*

## Recette

Par le GEM de Tours Nord

### Galette des rois

Ingrédients pour 6 personnes :

- 2 pâtes feuilletées
- 140 g de poudre d'amandes
- 100 g de sucre fin
- 2 œufs
- 75 g de beurre mou
- 1 jaune d'œuf
- 1 fève



Préparation :

1. Placer une pâte feuilletée dans un moule à tarte, piquer la pâte avec une fourchette.
2. Dans un saladier, mélanger la poudre d'amandes, le sucre, les 2 œufs et le beurre mou.
3. Placer la pâte obtenue dans le moule à tarte et y cacher la fève.
4. Recouvrir avec la 2ème pâte feuilletée, en collant bien les bords.
5. Faire des dessins sur le couvercle et badigeonner avec le jaune d'œuf.
6. Enfourner pendant 20 à 30 min à 200°C (thermostat 6-7); vérifier régulièrement la cuisson !

## Vie au GEM

Par le GEM de Tours Nord

Nous apprécions la réouverture du GEM qui nous permet d'avoir de l'occupation et des activités en cette période compliquée. C'est quelque chose de positif, c'est une soupape, un soutien.

*Patricia, Océane et Michel.*